

# ВИЗНАЧЕННЯ ТОЧНОЇ ПЛОЩІ ПОЛІВ

precis on  
TECHNOL



1. ОБМІР ТА ВИЗНАЧЕННЯ ТОЧНОЇ ПЛОЩІ ВАШОГО ЗЕМЛЕКОРИСТУВАННЯ, ВРАХОВУЮЧИ КРИВИЗНУ РЕЛЬЄФУ. (З ОБОВ'ЯЗКОВИМ ВИКЛЮЧЕННЯМ ПЛОЩІ ДІЛЯНОК ЯКІ НЕОБРОБЛЯЮТЬСЯ АЛЕ ВХОДАТЬ В МЕЖІ ПОЛІВ, ЯРИ, КУРГАНИ, РОВИ, ЧАГАРНИКИ І ТД.).





2. НА ОСНОВІ ОБЛЮТІВ ДРОТОМ ФОРМУЄМО  
ОРТОФОТОПЛАН (КАРТА З ВРАХУВАННЯМ КРИВИЗНИ  
РЕЛЬЄФУ) ЗЕМЛЕКОРИСТУВАННЯ.

## ОБЛАДНАННЯ ЯКЕ МИ ВИКОРИСТОВУЄМО

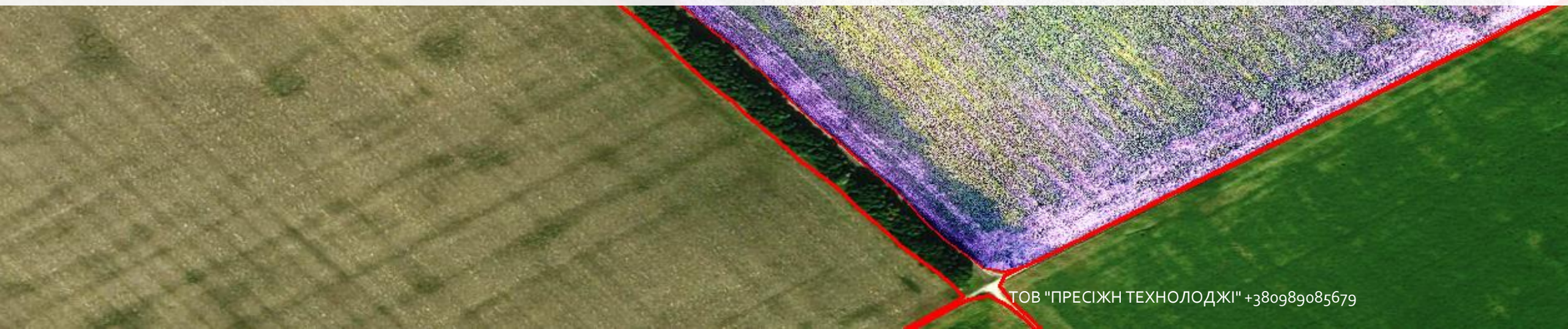
Для оперативного обльоту  
мо моніторингу дронами ми  
використовуємо апарат **DJ  
Phantom 4 Pro**.



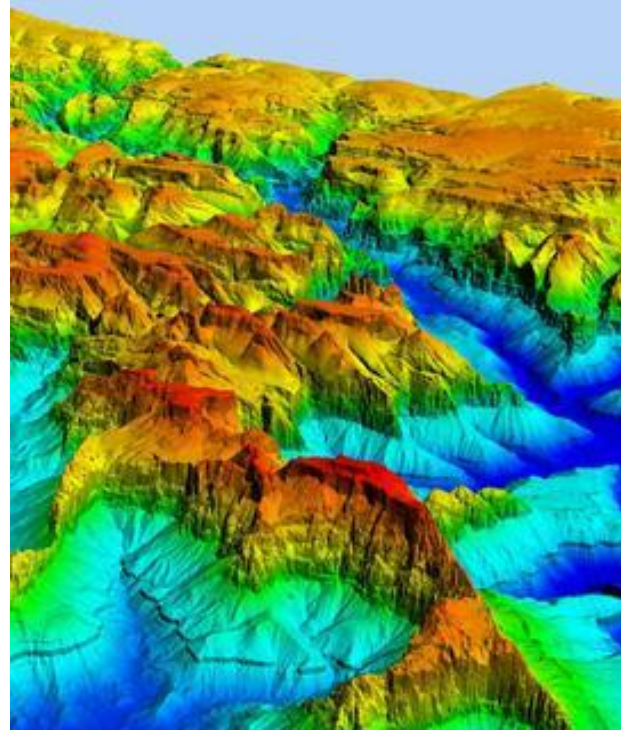




# РЕЗУЛЬТАТИ РОБОТИ DJI PFANTOM 4 PRO







# 3D ЗОБРАЖЕННЯ ПОЛЯ З УРАХУВАННЯМ РЕЛЬЄФУ

- При врахуванні рельєфу ми можемо визначити точну площу не на площині а в проекції. Такий методі дозволяє визначити точну площу поля





# ЩО ВИ ОТРИМУЄТЕ В РЕЗУЛЬТАТІ?

1. Ортофотоплани всіх полів (з урахуванням кривизни рельєфу)
2. Межі полів з точністю до 5 см.
3. Точна площа полів за виключенням вкраплених контурів які не обробляються але входять в земельний масив.
4. База даних полів з площами та геолокацією в міжнародному універсальному GIS форматі SHP. В електронній формі.
5. Візуалізація вашого земельного банку з бізліччю атрибутів таких як площа, кад. номер власник і тд.



# ЯКА ЕКОНОМІКА ?

- В середньому на сільськогосподарських підприємствах фактична площа обробітку і розрахункува неспівпадають на 2-4 % як в більшу так і в меншу сторону.
- Якщо площі більше від розрахункової тог відповідно норми по добривах засобах захисту посівмату менші ніж це необхідно. Відповідно отримуємо таке явище:
  - неспрацьовує гербіцид;
  - занижена урожайність;
  - рослини недоотримують NPK;
- І навпаки якщо площа менша то маємо перевитрати. І можемо побачити таке як:
  - припалений гербіцид об або добривом урожай;
  - завищений фактичний урожай



## В РЕЗУЛЬТАТІ ВИТРАТИ НА НЕІСНУЮЧІ ГЕКТАРИ АБО РИЗИКИ НЕДООТРИМАННЯ ЗАПЛАНОВОГО ВРОЖАЮ

- При середніх витратах на вирощування продукції з 1-го гектара 6500-10000 грн. Та неспівпадінні площі із розрахунковою. В розрахунку на 1000 га отримуємо, середнє значення по площі 3% тобто 30Га \*на 7500 грн і отримуємо 225000грн неефективно використаних коштів.





Від 200 га до 1000 га 1,00\$  
за гектар

Від 1000 га до 2000 га  
0,95\$ за гектар

Від 2000 га до 5000 га  
0,90\$ за гектар

Від 5000 га і більше 0,80\$  
за гектар

При замовленні послуги  
«Земельний аудит» ціна  
за гектар 0,70 \$ за гектар

\*\*\*Також окрема рахується  
кілометраж до поля 8 грн. З пдв в  
одну сторону.

# СКІЛЬКИ ЦЕ КОШТУЄ?